



RS232/RS485/RS422 訊號轉換器

使用者手冊

產品型號 : RS007

RS232/RS422/RS485 轉網路(TCP/IP)轉換器



特色

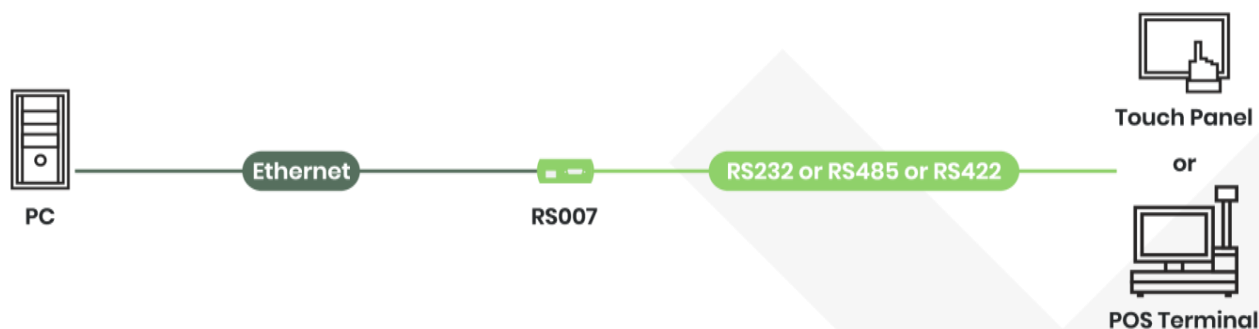
RS007 是一款控制訊號轉換器，可將 RS232、RS422 或 RS485 訊號轉為 IP，或可反向將 IP 訊號轉為上述任一訊號。非常適合應用於門禁系統、停車場等應用場景。

功能

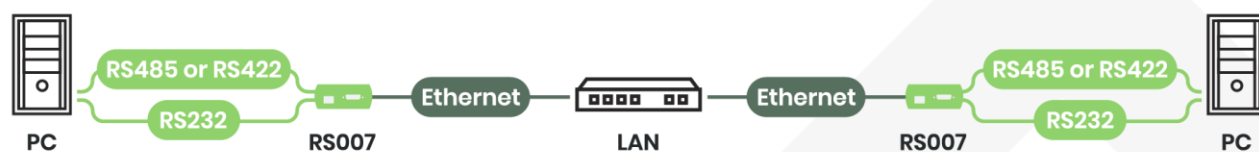
- 可將 RS232、RS485 或 RS422 轉為 IP 訊號。
- 最大網路頻寬達 100 Mbps。
- 最高傳輸速率達 115200 bps。
- 支援 TCP Server、TCP Client、UDP 模式。
- 支援全雙工傳輸。
- 支援虛擬串列埠功能(Virtual Com Port)。
- 支援自動 MDI / MDIX。
- 可由電腦軟體、網頁瀏覽器管理。

運用圖

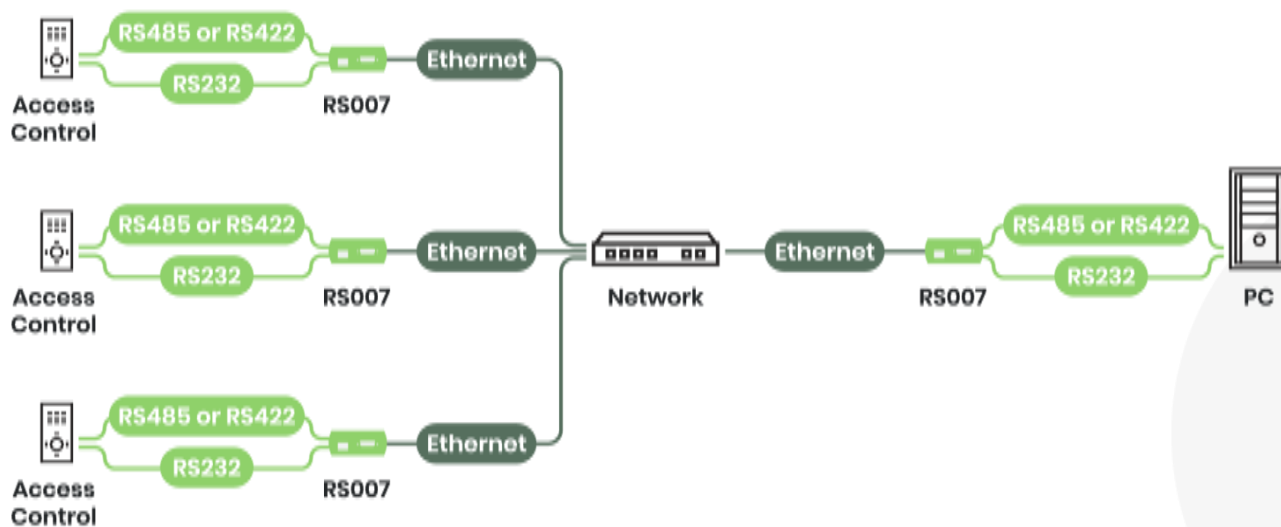
點對點傳輸



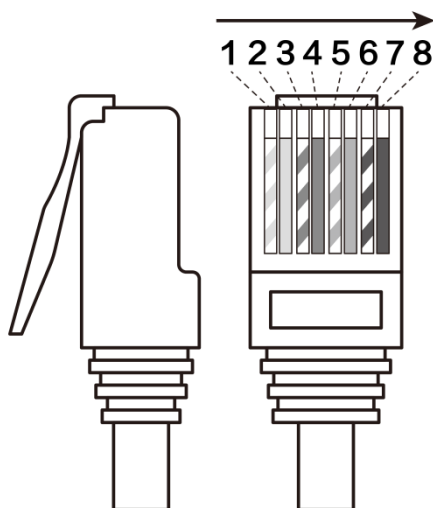
透過網路延長訊號



透過網路進行訊號分配

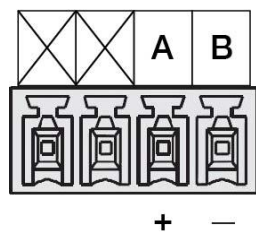


RJ45 網路線接腳定義: (TIA/EIA-568-B)

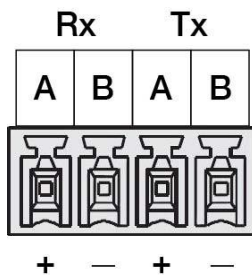


(PIN TIA/EIA-568B)	
PIN	線色
1	白橘色
2	橘色
3	白綠色
4	藍色
5	藍白色
6	綠色
7	白棕色
8	棕色

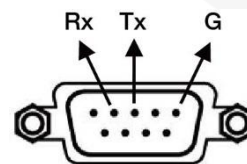
RS485 接線示意圖:



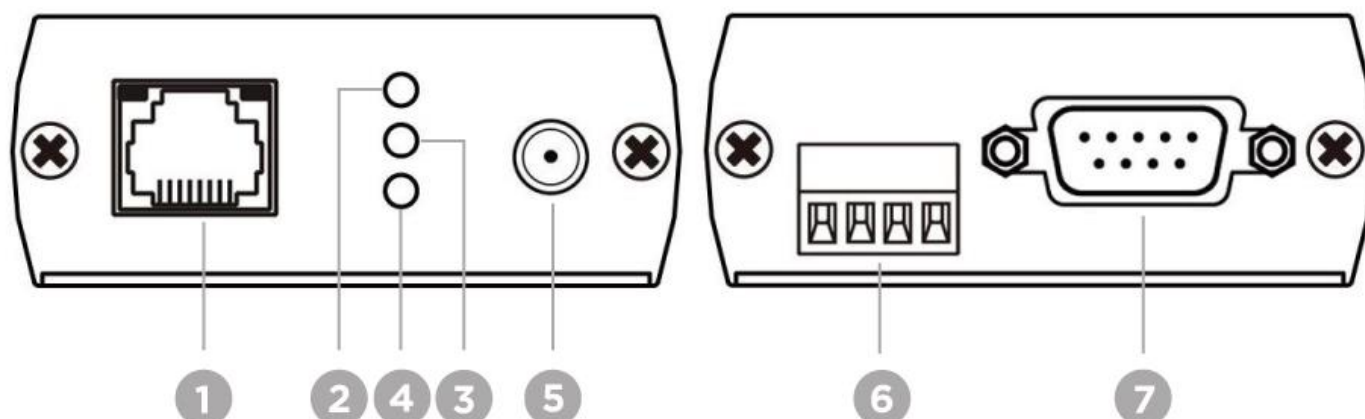
RS422 接線示意圖:



RS232 Pin 示意圖:



面版圖



編號	介面	功能
1	RJ45 端子	可使用網路線連接 RS007 與電腦裝置 (說明 1)
2	電源指示燈	指示電源使用之狀態 (說明 2)
3	Rx 燈號	指示 Rx 使用之狀態 (說明 3)
4	Tx 燈號	指示 Tx 使用之狀態 (說明 3)
5	電源插孔	連接 DC5V 1A 變壓器之插孔
6	4P 端子台	可使用兩芯線，連接 RS485 或 RS422 裝置
7	RS232 埠	可使用 RS232 線，連接 RS007 與電腦裝置

RJ45 埠燈號顯示

頻寬	未連線燈號	已連線燈號	資料傳輸中燈號
100Mbps	暗	黃燈	閃爍
10Mbps	暗	綠燈	閃爍

電源指示燈說明

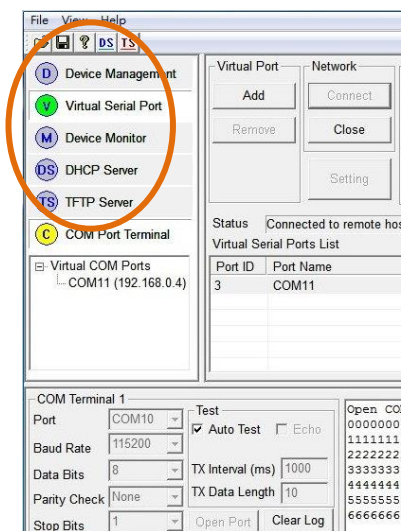
介面	無電源燈號	有電源燈號
電源	暗	綠色

Rx/Tx 指示燈說明

介面	無連線	有連線	數據傳輸中
Rx	暗	藍色	閃爍
Tx	暗	紅色	閃爍

應用軟體操作說明

1. RS007 產品可以透由隨機附贈的應用軟體設定各項功能
2. 可設定 COM Port 位置、DHCP Server、TFTP Server 等功能如下圖所示



應用軟體設定教學影片



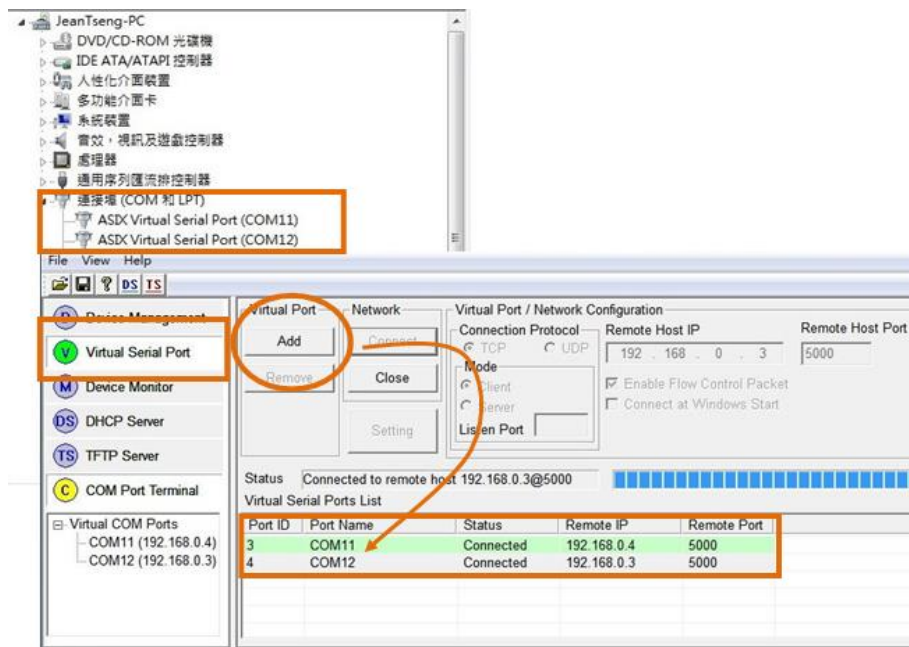
請掃描左方 QR code 以觀看教學影片

設定虛擬 COM Port

- 1 為應用程式開啓使用權限



- 2 如果用系統管理員身分運行無法正常開啓虛擬埠，也可手動開啓權限:
 - 2.1 請將 C:\Program Files (x86)\AXII0xx RS232-to-Ethernet Configuration Utility\
 - 2.2 目錄下的“NETVSPD.inf & NETVSPD.sys” 複製至以下路徑:NETVSPD.inf
 - 2.3 複製到 C:\Windows\inf\NETVSPD.sys 複製到 C:\Windows\System32\drivers\



3 虛擬 COM PORT 設定教學影片



請掃描左方 QR code 以觀看教學影片

WebGUI 操作說明

WebGUI 設定教學影片



請掃描左方 QR code 以觀看教學影片

Basic

Basic Advance Security Logout

Serial Settings

Data Baud Rate: 115200
Data Bits: 8
Data Parity: None
Stop Bits: 1
Flow Control: None
Rs485: Sleep

Network Settings

DHCP Client: Enable
Static IP Address: 192.168.0.4
Static Subnet Mask: 255.255.255.0
Static Default Gateway: 192.168.0.1
Static DNS Server: 168.95.1.1
Connection Type: TCP
Transmit Timer: 100
Please enter an integer between 10~65535 ms
Server/Client Mode: Server
Server Listening Port: 5000
Please enter an integer between 1024~65535
Client Destination Host Name/IP: 192.168.0.2
Please enter host name or IP address(e.g. asix.com.tw or 10.4.1.100)
Client Destination Port: 5000
Please enter an integer between 1024~65535

Apply Cancel Restore default Reboot

Serial Settings

Data Baud Rate

可選擇速率 1200 ~ 15200 bps

Data Bits

可選擇 5、6、7、8

Data Parity

1. None
2. Even
3. Odd

Stop Bits

可選擇 1 或 2

Flow Control

4. None
5. Hardware
6. Xon/Xoff

RS485

可選擇 RS485 傳輸模式:

1. Sleep
2. Single Twisted Pair HD
3. Double Twisted Pair FD (Slave)
4. Double Twisted Pair FD (Master)

Network Settings

DHCP Client

當開啓 DHCP 時，DHCP 伺服器將會顯示在網路上；當關閉 DHCP 時，IP 地址、Subnet Mask 及 Default Gateway 需手動指定。

Static IP Address

輸入一組由 4 組數字組成的 IP 地址（由小數點符號隔開）。每個網路設備皆需擁有一組唯一的 IP 地址，如有完全相同的 IP 地址出現，會造成網路設備互相衝突，使設備無法正常使用。

Static Subnet Mask

如您的 IP 地址是由網路供應商提供，請向該單位索取並輸入至此欄位。通常“255.255.255.0”是使用於較小的網路架構，而“255.255.0.0”應用於較大的網路結構。

Static Default Gateway

可用來連接外部網路。如沒有 Gateway 參數，可輸入“0.0.0.0”。

Static DNS Server

輸入 DNS 伺服器 IP 地址

Connection Type

可選擇 TCP 或 UDP 傳輸模式（一對多模式下須使用 UDP 傳輸）

Transmit Timer

Server/Client Mode

可選擇 TCP Server、TCP Client、UDP 模式

Server Listening Port

輸入指定的網路傳輸埠

Client Destination Host Name/ IP

輸入 IP 地址

Client Destination Port

輸入指定的網路傳輸埠

Advance

Firmware Upgrade Settings

TFTP Server IP
輸入 IP 地址

File Name
輸入檔案名稱

E-mail Settings

E-mail Server Address/ IP
輸入 Email 伺服器網址或 IP 地址 (例: sct.com.tw/192.168.0.0)

From E-mail Address
輸入寄件者 Email

To E-mail Address 1 ~ 3
輸入收件者 Email

Auto Warning Report Setting

Cold Start

Authentication Failure
發送認證失敗通知

Local IP Address Changed
發送 IP 地址變更通知

Password Changed
發送密碼變更通知

Security

Change Username Setting

New Username

可自定義使用者名稱

Change Password Setting

Old Password

輸入您舊的密碼

New Password

輸入您新的密碼

Confirm Password

再次輸入新的密碼

Accessible IP Setting

IP #1 ~ 4

設定指定 IP 才可進行設定

Control

開啓或關閉此功能

注意事項

- 為達到穩定的傳輸品質，建議使用品質較好網路線及 RS232、RS485、RS422 線材。
- 品質不好的線材或不當的接線，可能會造成產品損壞或連線不穩定等現象。
- RS232、RS485、RS422 同時只能選用一個介面使用。
- 連接 RS232 請注意使用的線材是否規格正確。
- RS485、RS422 請注意正負極的連接。
- 連接筆記型電腦時，需先選用有線網卡，再進行設定。
- 建議參數設定完成後，進行物理斷電，以確實完成變更。
- 一對多模式須將 SERVER 端更新為專用韌體並將通訊模式改為 UDP 格式。
- 一對多模式時須確保 SERVER/CLIENT 同時啟動或者先啟動 SERVER 再啟動 CLIENT 以免通訊異常。
- RS007 不支援 Modbus 通信協定。

規格

產品型號	RS007
技術支援	
標準	RS232, RS485, RS422, TCP/ IP
最高支援速率	1200 ~ 115200 bps
網路頻寬	10/ 100 Mbps
支援模式	TCP Server, TCP Client, UDP
最遠傳輸距離	100 米 (CAT5e 網路線)
輸出/輸入介面	
數據輸入/輸入	1 x DB9 公座 (RS232), 1 x 4-pin 端子 (RS485, RS422)
數據輸出/輸出	1 x RJ45
電源	
電源變壓器	DC 12V 1A
最大耗電流	3 瓦 (Max)
環境規格	
工作溫度	0 ~ 70°C
儲存溫度	-20 ~ 85°C
相對溼度	最高 95%
機體屬性	
尺寸	67 x 110 x 27mm
重量	180g